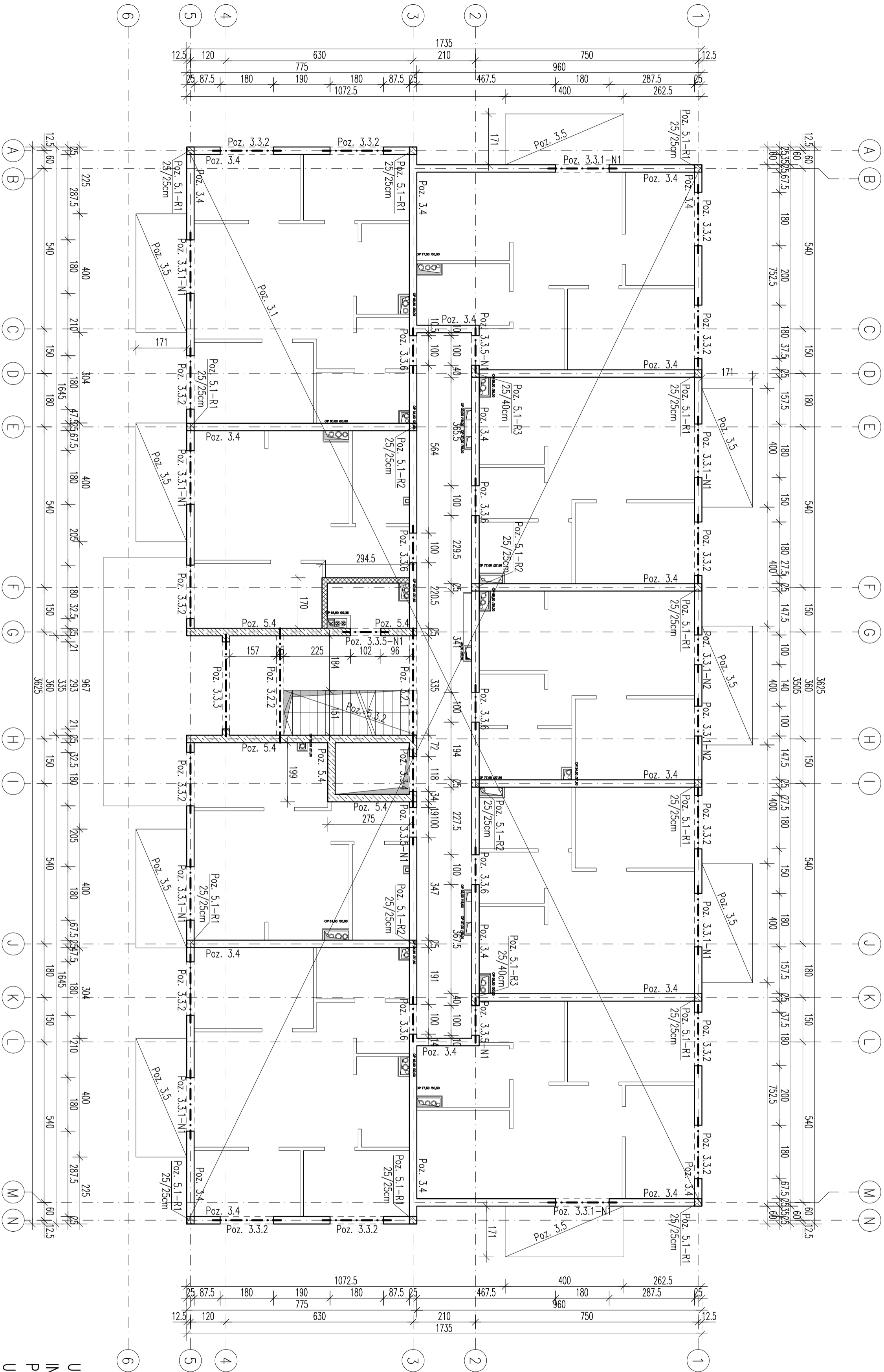
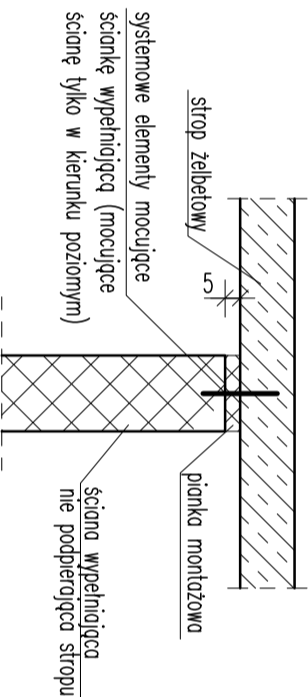


BIK-ZELBET	•
BIK-STAL	•
BIK-BASE	•



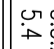
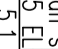
ZESTAWIENIE NADPROŻY PREFABRYKOWANYCH	
ściany działowe	nadproża ceramiczne dł. 125 cm
(od jednego otworu – nadproże pojedyncze)	24 szt.
ściany nośne	nadproża prefabrykowane 2x119
(od jednego otworu – nadproża podwójne)	12 szt.

Detal połączenia ściany wypełniającej



MATERIAŁY KONSTRUKCYJNE		KLASA BEZPIEC.	CIĘŻAR [m ³]	KL. EXPERTYZA	KLASA STABIL.
EBERNE:					
	PŁYTA FUNDAMENTOWA – DOK, BOK	C30/37 W8	50	XC4, YA2	A-IIIIN KL.C
	PŁYTA FUNDAMENTOWA – GÓRA	C30/37 W8	40	XC3, XD1, XM1	A-IIIIN KL.C
	SOŁYNY PODZIEMIA	C25/30 W8	40	XC4, YA2, XF1	A-IIIIN KL.C
	SOŁYNY ŻELBETOWE	C25/30	30	XC1	A-IIIIN KL.C
	WIEŹCE	C25/30	30	XC1	A-IIIIN KL.C
	ŚCIŁPY/ROZDZIE	C25/30	30	XC1	A-IIIIN KL.C
	BELKI I NADPROŻA	C25/30	30	XC1	A-IIIIN KL.C
	BAŁKONY	C25/30	30	XC3, XF1	A-IIIIN KL.C
	BIEGI I SPOŁCZNIK SCHODOWE	C25/30	30	XC1	A-IIIIN KL.C

POZ|IOM ±0,00 = +264,90 m n.p.m.

	<p>– szciana wypełniająca, nie podpięta stopu między kondygnacyjnego</p>	<p>– szciana wypełniająca, nie podpięta stopu między kondygnacyjnego</p>
	<p>Poz. 3.3 KONSTRUKCJA 1 PIĘTNA I STROPU MAD 1 PIĘTNA:</p>	
	<p>Poz. 3.1 Strop prefabrykowany płytowy typu filigranowy gr.20cm</p>	
	<p>Poz. 3.2 BELKI ŻELBETOWE:</p>	
	<p>Poz. 3.2.1 Belka 25/30cm – os 3</p>	
	<p>Poz. 3.2.2 Belka 25/30cm – przy schodach</p>	
	<p>Poz. 3.3 MAPIEŁOZA:</p>	
	<p>Poz. 3.3.1 Nopdroza żelbetowa 25/65cm – ziem.</p>	
	<p>Poz. 3.3.2 Nopdroza żelbetowa 25/55cm – ziem.</p>	
	<p>Poz. 3.3.3 Nopdroza żelbetowa 25/25cm – os 4</p>	
	<p>Poz. 3.3.4 Nopdroza żelbetowa 25/48cm – windo</p>	<p>– szciana wypełniająca, nie podpięta stopu między kondygnacyjnego</p>
	<p>Poz. 3.3.5 Nopdroza żelbetowa 25/68cm – ziem.</p>	
	<p>Poz. 3.3.6 Nopdroza prefabr. 2x41,9 – ziem.</p>	
	<p>Poz. 3.3.7 Wentrze 25/25cm (2x35cm)</p>	
	<p>Poz. 3.5 Balkon prefabrykowany płytowy typu filigranowy gr.18cm</p>	
	<p>Poz. 5.5 ELEMENTY PIONOWE:</p>	
	<p>Poz. 5.1 Rdzenie żelbetowe</p>	
	<p>Poz. 5.3 SCHODY ŻELBETOWE:</p>	
	<p>Poz. 5.3.2 Schody wewnętrzne gr.20cm</p>	
	<p>Poz. 5.3.4 Schody zewnętrzne gr.25cm</p>	

UWAGI:

- WYMIARY PODANO W CENTYMETRACH
- WSZYSTKIE RYSUNKI I OPISY STANOWIĄ OKŁOŚĆ PROJEKTU I NALEŻY JE ROZPATRYWAĆ ŁĄCZNIE
- WSZYSTKIE WYMIARY SPRAWDZIĆ I KORYGOWAĆ PODCZAS PROMIENIOWANIA ROBÓT WYMAGANYCH PRZEZ WYBRANEI90 PRODUKENTA
- POMIĘDY MATERIAŁAMI O RÓŻNYCH WŁAŚCIWOŚCIACH NALEŻY STOSOWAĆ PRZEKŁADKI IZOLACYJNE
- WSZELKIE ZAMIAWIONE BŁĘDY W PROJEKCIE POWINNY BYĆ ZGŁOSZONE PROJEKTANTOM I/UB KIEROWNICTWU BUDOWY -KOLEJNE PRZEKAZYWANE WERSJE WNIĘŚNIESTEGO OPRACOWYMANA LUB JEJ CZĘŚĆ ZASTĘPUJĄ AUTOMATYCZNIE WSZYSTKIE WERSJE POPRZEDNIE I TYLKO ONE MOGĄ BYĆ TAKOWANE
- JAKO AKTUALNA DOKUMENTACJA BUDOWANA
- POZA RYSUNKI ZAWIAMI PRZECIĄGNIĆ W NIENIESTWY PROJEKCIE WYKONANIE, OPMIENIĆ STOSOWANIE WSZYSTKICH NORM PAŃSTWOWYCH I BRANŻOWYCH, INNYCH PRZEPISÓW I KRYTERIÓW
- CZĘŚĆ WYKONAWCZĄ CZĘŚĆ ZAGŁO WIEDZY I SZLAKU BUDOWLANEJ

UWAGA: OTWOROWANIA WEDŁUG RYSUNKÓW INSTALACYJNYCH, LOKALIZACJĘ OTWORÓW POD INSTALACJĘ PRZED ICH WYKONANIEM UZGODNIĆ Z PROJEKTANTEM KONSTRUKCJI.

[illegible]